

# temPcontrol®

Made in Germany

Temperaturen und Luftfeuchte über Funk messen, kontrollieren und dokumentieren.



NEUE Version

- lebenslang kalibriert
- unendlich erweiterbar
- größte Reichweite
- HACCP Reporting

Die Jury hat entschieden:  
temPControl gehört zu den  
**TOP INNOVATIONEN DER ANUGA 2007**



## Typische Anwendungsgebiete für temPcontrol



## Was ist tempControl?

tempControl wird eingesetzt, wo Temperaturen oder Luftfeuchte an mehreren Stellen laufend gemessen und dauerhaft gespeichert und dokumentiert werden sollen.

Bei Sollwert-Abweichung sendet tempControl Warnungen per eMail und SMS.  
Ein **HACCP-Protokoll** wird automatisch generiert.

### Typische Anwendungsgebiete:

Handel, Industrie, Gastronomie,  
Landwirtschaft, Gartenbau, Pharmazie,  
usw.

## Warum tempControl?

Keine aufwändige Montage – keine Kabel - sofort einsatzbereit

Sensoren mit Batteriebetrieb – Stromnetz-unabhängig  
handelsübliche Lithium-Batterien – lange Lebensdauer

Messungen dank Funk auch in TK-Schränken usw. möglich

Keine teure Hardware – einfach vorhandenen Büro-PC nutzen

## weitere Vorteile von **tempControl**

Zeitaufwändige Handaufzeichnungen entfallen

Ständer-System für mobilen sicheren Einsatz

Lebenslang kalibrierte, digitale Sensoren +/- 0,5°C (mit Zertifikat)  
HACCP-conform

Alarm über Bildschirm, eMail, SMS, Live-Internet

Secure-Software für höchste Sicherheit

Client- Server-Lösungen für Netzwerke

Umfangreiche Dokumentationen durch Report-Generator

## Der Digitale Funk-Sender



L/B/H 123 / 70 / 32 mm

Lebenslang kalibriert     +/- 0,5°C

Robustes Gehäuse, Antenne innen

Sofort einsatzbereit (mit Batterien)

Zugelassene Funktechnik

Temperaturbereich -45°C - +50°C

Modernste digitale Sende-Technik

Batterie-Warnung direkt am PC

Anzahl Sensoren im System > 150

Funkkanäle frei wählbar

Hohe Reichweite (Freifläche 1000m)

Gesicherte 3 Punkt-Übertragung



## Der PC-Empfänger

Einfache PC-Anbindung über USB

Keine separate Stromversorgung nötig

Automatische Software-Abstimmung mit Sensoren

Mikroprozessor-gesteuert

Modernste digitale Funktechnik

Wandhalterung für optimalen Empfang

Für mehr als 100 Sender gleichzeitig

Funkkanäle wählbar



## Der DataLink

Zur einfachen Einbindung von tempControl Sendern bei schwierigen Funk-Verhältnissen



Einfach an Netzstrom mit beiliegendem Steckernetzteil anschließen

Automatische Software-Abstimmung

Mikroprozessor-gesteuerte

Modernste digitale Funktechnik

Wandhalterung für optimalen Empfang

Für mehr als 100 Sender gleichzeitig

Kaskardierbar - DataLinks sind automatisch hintereinander zu schalten



## Sender-Befestigung

Aus stabilem PE-Kunststoff (Polyethen)  
Robust, lebensmittelecht, tiefkühlfest  
Höhenverstellbar von 15 – 50 cm  
Leicht zu montieren, nur 1 Schraube  
Diebstahlsicher



**Optionale Befestigungsmöglichkeiten:**  
temPControl Montageband  
temPControl Polyamidbinder  
temPControl Magnetplatte

Optimale Positionierung  
in der geforderten Messhöhe

## Die temPControl - Software

- Für Windows 2000 / XP / Vista
- Einfache Installation
- Messwert- / Batteriewarnungen
- Anzeige der Funkqualität
- Alarm über eMail / SMS / Internet
- 4 tägl. Abtauphasen einstellbar
- Beliebig viele Alarmempfänger
- Datensicherung direkt auf CD
- Warnung bei Empfangsstörungen
- Netzwerkfähig
- Maßnahmen-Verwaltung und Doku



The screenshot shows the temPControl software interface with a table of sensor data. The table has columns for SensNr., Mess-Stelle / Sensor, Messwert, Art, Alarm, Funk, Batt, and Phase. The data is as follows:

SensNr.	Mess-Stelle / Sensor	Messwert	Art	Alarm	Funk	Batt	Phase
41	Obergeschoss I	18,8	°C	✓	█	█	✓
42	Obergeschoss II	18,6	°C	✓	█	█	✓
43	Obergeschoss III	18,8	°C	✓	█	█	✓
44	Erdgeschoss	19,0	°C	✓	█	█	✓
45	Keller I Temp	19,2	°C	✓	█	█	✓
46	Keller I Feuchte	48,0	rF %	✓	█	█	✓
47	Keller II Temp	19,0	°C	✓	█	█	✓
48	Keller II Feuchte	49,0	rF %	✓	█	█	✓
49	Vorraum Temp	19,2	°C	✓	█	█	✓
50	Vorraum Feuchte	47,0	rF %	✓	█	█	✓
51	Küche Temp	19,2	°C	✓	█	█	✓
52	Küche Feuchte	47,0	rF %	✓	█	█	✓
53	Wintergarten Temp	19,0	°C	✓	█	█	✓
54	Wintergarten Feuchte	46,0	rF %	✓	█	█	✓

At the bottom of the interface, it shows: Nächste Aktualisierung in 4:49 Min, letzte Aktualisierung - last update: 22.01.2008 09:54:59

## tempControl - Report

tempControl® Temperatur-Kontrollblatt    Monat: 01.2007    Rewe Lange oHG  
 Carl-Gareis Str. 20  
 99842 Ruhla

Page 2 of 6

Sensor 7 TK - Insel hinten quer - Aktion											1. Messung in °C 10.00 Uhr (obere Reihe)											2. Messung in °C um 18.00 Uhr										
1	2	3	4	5	6	7	8	9	10	11	12	13	14	15	16	17	18	19	20	21	22	23	24	25	26	27	28	29	30	31		
XX	-21,2	-21,2	-22,2	-22,4	-22,4	-22,8	XX	-22,6	-22,4	-22,4	-22,2	-22,4	-22,8	-22	-21,2	-21,4	-21,4	-21,4	-21,8	-22	-22	-22	-21,4	-20,8	-21	-20,8	-21,4	-22,4	-22,4	-22	-22	
XX	-21,2	-21,6	-22,4	-22,4	-22,4	XX	-22,2	-22,4	-22,2	-22,4	-22,8	-22,4	-22,8	-21,8	-21	-21,8	-22,4	-22	-21,8	-22	-22	-22	-20,8	-21	-20,8	-21,4	-21,8	-22,4	-22,4	-21,4	-21,4	

Sensor 8 SB - Schrank Würst											1. Messung in °C 10.00 Uhr (obere Reihe)											2. Messung in °C um 18.00 Uhr										
1	2	3	4	5	6	7	8	9	10	11	12	13	14	15	16	17	18	19	20	21	22	23	24	25	26	27	28	29	30	31		
1,2	1	0,8	0,8	0,8	0,8	1,2	0,8	1,2	1,2	1,2	1,2	0,8	1	1,2	1	1	1,2	0,8	1	1,2	1	1,2	0,8	0,8	0,8	0,8	0,8	0,8	0,8	0,8		
1,4	1	0,8	1	0,8	1	1,2	1,2	1,2	1,2	1,2	1	0,8	1,2	1,2	1	1,2	1,2	0,8	1	1,2	1	1,2	0,8	1	1	1,2	0,8	0,8	0,8	0,8		

Sensor 9 TK - Insel Saisoneruhe Schüler											1. Messung in °C 10.00 Uhr (obere Reihe)											2. Messung in °C um 18.00 Uhr										
1	2	3	4	5	6	7	8	9	10	11	12	13	14	15	16	17	18	19	20	21	22	23	24	25	26	27	28	29	30	31		
20	19,2	19,4	19,2	19,8	20	20,8	20,4	20,4	20,8	20,2	20,4	20,2	20	20	20	20	20	20	20	20	20	20	20	20	20	20	20	20	20	20		
20	18,8	19,2	19,6	19,4	20	20,8	20,8	20,6	21	20,2	20	20,8	20,8	20,4	20,8	20,4	20,8	20,8	20,8	20,8	20,8	20,8	20,8	20,8	20,8	20,8	20,8	20,8	20,8	20,8		

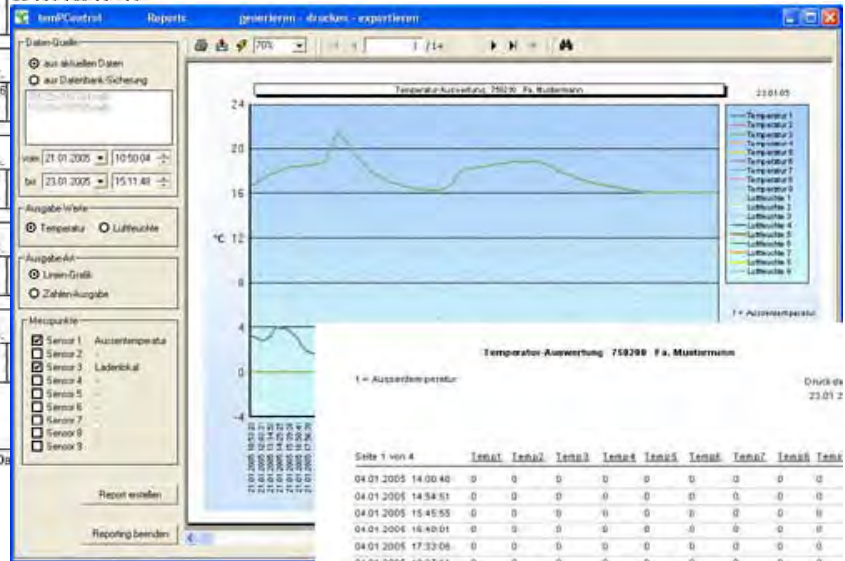
Sensor 10 Käsetruhe 1											1. Messung in °C 10.00 Uhr (obere Reihe)											2. Messung in °C um 18.00 Uhr										
1	2	3	4	5	6	7	8	9	10	11	12	13	14	15	16	17	18	19	20	21	22	23	24	25	26	27	28	29	30	31		
2,4	2,8	3	3,4	2,8	3,2	2,6	3,2	3,4	3	3,2	3,4	2,4	3,6	3,6	3	2,8	3,4	2	1,2	1,8	1,6	1	1,4	1,8	1,8	1,8	1,8	1,8	1,8			
2	3	3,2	3	3,4	3,2	2,6	3,2	3,4	3,4	3,4	3,4	3,4	2,8	3,4	4,2	3,2	3,4	3	2	1,4	1,8	1,6	1,2	1,6	1,6	1,6	1,6	1,6	1,6			

Sensor 11 Käsetruhe 2											1. Messung in °C 10.00 Uhr (obere Reihe)											2. Messung in °C um 18.00 Uhr										
1	2	3	4	5	6	7	8	9	10	11	12	13	14	15	16	17	18	19	20	21	22	23	24	25	26	27	28	29	30	31		
2,8	3	3,2	3,8	3,2	3,4	3	3,4	3,4	3,6	3,4	3,4	3,6	3	3,8	4	4,8	4,2	4	4,2	3,2	4	3,6	3,2	4,4	3,6	3,6	3,6	3,6	3,6			
2,8	3	3,4	3,2	3,2	3,2	2,6	3,2	3,4	3,4	3,2	3,6	3,4	2,8	3,6	4	4,2	3,6	4	4	3	3,8	3,4	3,6	4,4	3,6	3,6	3,6	3,6	3,6			

Sensor 12 Käsetruhe 3											1. Messung in °C 10.00 Uhr (obere Reihe)											2. Messung in °C um 18.00 Uhr										
1	2	3	4	5	6	7	8	9	10	11	12	13	14	15	16	17	18	19	20	21	22	23	24	25	26	27	28	29	30	31		
1	1,8	2	2,2	2	2	1,2	2	2	2,4	2	2	2	1,0	2,2	2,2	2,6	2,2	2,4	2	1,4	1,8	1,6	1,4	2	2,2	2,2	2,2	2,2	2,2			
1	2	1,8	2	2	2	1,2	2,2	2	2,4	2	2,2	2	1,4	2,2	2,8	2,4	2	2	2	1,4	2	1,6	1,8	2	2,4	2,4	2,4	2,4	2,4			

Programmlauf und Sensoren überprüft (Datum, Unterschrift)

geprüft durch Inhaber / Marktleiter (Datum, Unterschrift)



- grafische Ausgabe
- tabellarische Ausgabe
- HACCP-konforme Ausgaben
- Export-Funktion in gängige Formate
- Maßnahmen-Eingabe bei Abweichungen
- Ausgabe abweichender Werte zum Sollwert

## tempControl – der HACCP-Report

Sensor 1		TK - Raum																													
1.	2.	3.	4.	5.	6.	7.	8.	9.	10.	11.	12.	13.	14.	15.	16.	17.	18.	19.	20.	21.	22.	23.	24.	25.	26.	27.	28.	29.	30.	31.	
-19.2	-20.2	-20.2	-20.0	-20.4	-20.4	-19.8	-20.0	-20.2	-20.0	-20.2	-19.4	-20.0	-20.0	-20.8	-19.6	-20.6	-20.6	-20.0	-20.2	-20.0	-20.8	-20.6	-20.8	-20.6	-21.0	-20.4	-20.0	-20.0	-20.4	-20.2	
-20.4	-20.6	-20.4	-20.4	-19.6	-20.6	-19.2	-20.0	-20.4	-20.4	-20.4	-20.0	-20.2	-19.8	-19.6	-20.6	-20.8	-20.0	-19.0	-20.2	-20.6	-20.8	-20.8	-21.0	-21.0	-20.4	-20.4	-20.0	-19.8	-20.8	-20.4	
-19.0	-20.2	-20.4	-20.6	-20.8	-20.6	-20.0	-20.4	-20.2	-20.4	-20.4	-20.4	-20.4	-20.4	-20.4	-20.8	-20.8	-20.8	-20.6	-20.4	-20.4	-21.0	-21.0	-20.8	-20.8	-21.0	-20.8	-19.2	-20.8	-20.8	-20.6	-20.4
-16.0	-17.0	-17.4	-17.4	-16.8	-17.4	-16.4	-16.2	-17.0	-17.2	-17.0	-16.4	-16.8	-16.8	-17.0	-17.6	-17.8	-16.6	-16.6	-17.0	-17.4	-17.4	-17.8	-18.4	-17.6	-17.8	-17.0	-16.0	-16.2	-17.0	-17.2	

Sensor 2		TK -Insel links vorne																													
1.	2.	3.	4.	5.	6.	7.	8.	9.	10.	11.	12.	13.	14.	15.	16.	17.	18.	19.	20.	21.	22.	23.	24.	25.	26.	27.	28.	29.	30.	31.	
-17.4	-17.4	-17.8	-18.2	-18.4	-18.6	-18.2	-17.4	-17.6	-18.2	-18.6	-18.2	-18.2	-18.4	-17.8	-18.2	-18.4	-18.6	-18.4	-18.2	-18.4	-18.2	-18.6	-19.0	-19.0	-18.6	-18.2	-18.2	-18.4	-18.4	-18.6	
-17.0	-17.0	-18.0	-18.0	-18.2	-18.2	-17.4	-17.0	-17.4	-18.2	-18.2	-17.8	-17.8	-17.8	-17.8	-17.8	-18.6	-18.4	-17.8	-18.0	-17.8	-17.6	-17.8	-18.8	-18.6	-17.6	-18.2	-17.8	-18.0	-18.0	-18.6	
-16.8	-17.2	-17.8	-17.8	-18.0	-18.0	-16.8	-16.8	-17.2	-18.4	-18.0	-17.6	-17.8	-17.6	-17.6	-17.8	-18.4	-18.2	-17.8	-18.0	-17.6	-17.4	-17.4	-18.8	-18.4	-18.0	-17.4	-17.6	-17.8	-17.6	-18.4	
-16.6	-17.2	-17.6	-18.0	-18.0	-17.8	-16.8	-17.2	-17.4	-18.4	-17.6	-17.6	-17.6	-17.6	-17.6	-18.0	-18.6	-18.2	-17.8	-17.8	-17.6	-17.6	-18.0	-19.0	-18.4	-18.0	-17.6	-17.6	-17.6	-17.6	-18.6	

Sensor 3		Vorkühlraum																													
1.	2.	3.	4.	5.	6.	7.	8.	9.	10.	11.	12.	13.	14.	15.	16.	17.	18.	19.	20.	21.	22.	23.	24.	25.	26.	27.	28.	29.	30.	31.	
5.0	4.6	4.6	5.0	4.4	4.8	4.8	5.0	4.8	4.8	5.0	5.0	4.6	4.8	4.8	5.0	4.6	5.2	4.8	4.8	4.6	5.0	4.6	4.8	4.8	4.8	4.8	4.8	5.0	4.4	4.4	
5.0	4.4	4.4	4.6	4.4	4.4	4.4	4.8	5.0	4.4	4.4	4.6	4.4	4.6	5.0	4.4	4.2	4.4	4.6	4.6	4.8	4.4	4.4	4.4	4.6	4.4	4.4	4.6	5.2	4.4	4.2	
5.6	4.6	4.4	4.4	4.4	4.4	4.4	4.6	5.6	4.4	4.6	4.6	4.6	4.4	4.4	4.4	4.2	4.4	4.4	4.4	4.4	4.6	4.8	4.8	4.6	4.4	5.8	4.6	4.4	4.2	4.4	
4.8	5.6	4.4	4.6	4.4	4.6	4.4	4.8	5.0	4.6	4.6	4.8	4.6	4.2	4.6	5.0	4.4	4.6	4.6	4.4	4.4	4.8	5.2	4.8	4.6	4.8	4.6	4.4	5.8	4.4	4.4	

Sensor 4		TK - Insel hinten rechts																													
1.	2.	3.	4.	5.	6.	7.	8.	9.	10.	11.	12.	13.	14.	15.	16.	17.	18.	19.	20.	21.	22.	23.	24.	25.	26.	27.	28.	29.	30.	31.	
-29.8	-30.4	-28.2	-29.0	-30.2	-28.4	-29.0	-29.6	-28.2	-28.0	-27.6	-29.8	-29.2	-28.4	-29.0	-28.0	-28.0	-28.2	-29.4	-28.6	-29.0	-29.2	-29.2	-28.6	-29.0	-29.0	-28.4	-28.8	-28.4	-28.4	-28.4	
-30.2	-30.2	-28.6	-29.0	-27.4	-29.0	-27.2	-30.2	-29.8	-27.8	-28.2	-29.4	-30.2	-28.8	-29.4	-29.2	-27.8	-28.0	-28.0	-28.4	-28.8	-29.8	-30.0	-28.2	-29.2	-28.4	-28.6	-28.2	-28.4	-28.4	-28.4	
-30.2	-30.0	-28.6	-30.0	-27.8	-29.0	-28.0	-29.0	-29.6	-27.8	-29.8	-30.0	-30.0	-29.0	-29.6	-29.2	-27.8	-29.0	-28.2	-29.2	-28.6	-29.8	-30.4	-28.6	-29.0	-29.2	-28.2	-28.2	-28.4	-29.0	-28.8	
-30.0	-29.6	-29.4	-30.4	-28.6	-29.6	-29.0	-30.2	-29.2	-28.0	-28.4	-29.2	-28.6	-29.8	-29.0	-28.4	-28.8	-29.0	-28.4	-28.4	-30.8	-29.0	-29.0	-29.0	-29.0	-29.0	-28.6	-29.0	-28.2	-29.2	-28.6	

### Neue Funktionen

- 1 - 4 variable Messzeiten
- Übersicht von max. 6 Geräten pro Seite
- jede Seite personalisiert
- Unterschriftsfeld
- Ein-Klick-Ausdruck
- Erinnerungsautomatik



## Komponenten im **temPControl**-Basis-System:

1 temPControl Empfänger incl. Wandhalter

1 temPControl Software incl. Handbuch

1 USB-Kabel

## Erweiterung des Systems:

temPControl Temperatur-Sender ( Art.-Nr. 900060 )

temPControl Temp. / Luftfeuchte-Sender ( Art.Nr. 900066 )

temPControl DataLink(s) ( Art.-Nr. 900070 )

PE-Ständer für Sender ( Art.-Nr. 900162 / 900163 )

Global-Paket (Messwerte live im Internet) ( Art.-Nr. 900110 )



**DBJ Handels AG**  
Schufelistrasse 8  
CH-8863 Buttikon  
Fon +41 (0) 55 511 75 90  
Fax +41 (0) 55 511 75 95  
m.fotsch@temPControl.ch

Mehr Infos auf **[www.temPControl.ch](http://www.temPControl.ch)**

[www.temPControl.ch](http://www.temPControl.ch) \* [www.temPControl.at](http://www.temPControl.at) \* [www.temPControl.biz](http://www.temPControl.biz) \* [www.temPControl.info](http://www.temPControl.info)

[www.temPControl.es](http://www.temPControl.es) \* [www.temPControl.nu](http://www.temPControl.nu) \* [www.temPControl.co.uk](http://www.temPControl.co.uk)